

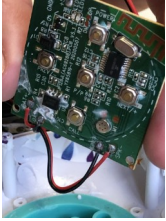
## Make and Repair

03.02.22

Gerät: Legami (Duschlautsprecher)

Vorgang: Gehäuse gelöst, indem 4 Schrauben lösen. Lösen die Platine (2 Schrauben) alles mit kleinen Wassertröpfchen überseht. Entfernen das Wasser und probieren das Gehäuse wieder drauf zu schrauben wobei wir Schwierigkeiten haben.

Es hat geklappt, der Duschlautsprecher (Legami) lädt und alle ist trocken.



Probleme: Spielt keine Musik, penetrantes Piepen. Lautsprecherkabel haben sich gelöst (wieder dran gelötet). Knöpfe funktionieren nicht, nehmen die Platine hoch, Wasser ist eingedrungen. Herr Müller hat mit einem Spezial Spray den Wasser Schaden entfernt. Der Legami lässt sich nicht koppeln, außerdem klemmen die Knöpfe da der Legami von alleine die Lautstärke auf ganz leise und ganz laut stellt. Schrauben fassen nicht, bzw. gehen nicht raus

Vorgang: Entfernen Platine und Löten zum 2ten mal Kabel vom Kopfhörer und vom Akku. Platine dran Schrauben und Gehäuse drauf setzen Schrauben fassen nicht deswegen Heißkleber in Schrauben Löcher. Es hält nicht also wieder weg, jetzt hält es.

FERTIG

